

IMMAX NEO SMART CHYTRÁ ZÁSUVKA THIN S KOLÍKEM (TYP E) 07812L



Cena celkem:	349 Kč (bez DPH: 288 Kč)
Běžná cena:	384 Kč
Ušetříte:	35 Kč
Kód zboží:	DAZIMM1061
Part No.:	07812L
Záruka:	24 měs.
Stav:	Nové zboží

Popis

IMMAX NEO SMART chytrá zásuvka THIN s kolíkem (typ E) 07812L

Elegantní chytrá zásuvka s barevným LED podsvícením, které vizuálně indikuje aktuální zatížení připojeného spotřebiče.

Kompaktní Wi-Fi zásuvka **IMMAX NEO SMART THIN** s kolíkem (**typ E**) umožňuje jednoduché ovládání elektrických spotřebičů odkudkoli přes mobilní aplikaci **IMMAX NEO PRO**, **Tuya Smart** nebo **Smart Life**. Díky integrované funkci **měření spotřeby energie** máte přehled o spotřebě připojených zařízení. Zásuvka podporuje hlasové ovládání pomocí **Google Assistant** nebo **Amazon Alexa** pro maximální komfort.

WiFi Smart Socket

Ultra-thin socket & Energy Monitoring

Socket Border Design

1.95mm



works with
Smart Life



works with
Tuya

works
with



works with
Google Home

Easy Setup

Plug & Play in 60 Seconds - No Hub



S **maximálním zatížením 3500 W** a **proudem 16 A** zvládne napájet i výkonnější spotřebiče. **RGB podsvícení** poskytuje okamžitou vizuální zpětnou vazbu o aktuálním zatížení, díky čemuž máte přehled o stavu připojeného zařízení na první pohled. Tenké tělo zásuvky umožňuje úsporné umístění bez zbytečného blokování okolních zásuvek.

Energy Monitoring

Slash Bills with Precision Energy Insights



Status Ambient Indicator Light

No more than 4 hours continuous use in high loaded status



Power off
Blue light



Power on
White light



Loaded
Green light



High loaded
Red light



⚠ Safety Warning

When overloaded (more than 80% of maximum power), the light turns red

- Bezdrátové ovládání přes Wi-Fi IEEE 802.11b/g/n na frekvenci 2,4 GHz s dosahem až 30 m v přímé viditelnosti
- RGB LED podsvícení indikující aktuální zatížení připojeného spotřebiče
- Měření spotřeby energie pro sledování provozních nákladů
- Kompatibilita s hlasovými asistenty Google Assistant a Amazon Alexa
- Ochrana proti přepětí (265 V) a podpětí (90 V) pro bezpečný provoz
- Funkce časovače, odpočtu a automatizace pro inteligentní správu spotřebičů
- Kompaktní rozměry 8,2 × 4,4 cm a hmotnost pouhých 66 g



Power & Performance

Control Heavy Loads Safely - Up to 3500W



Advanced Safety

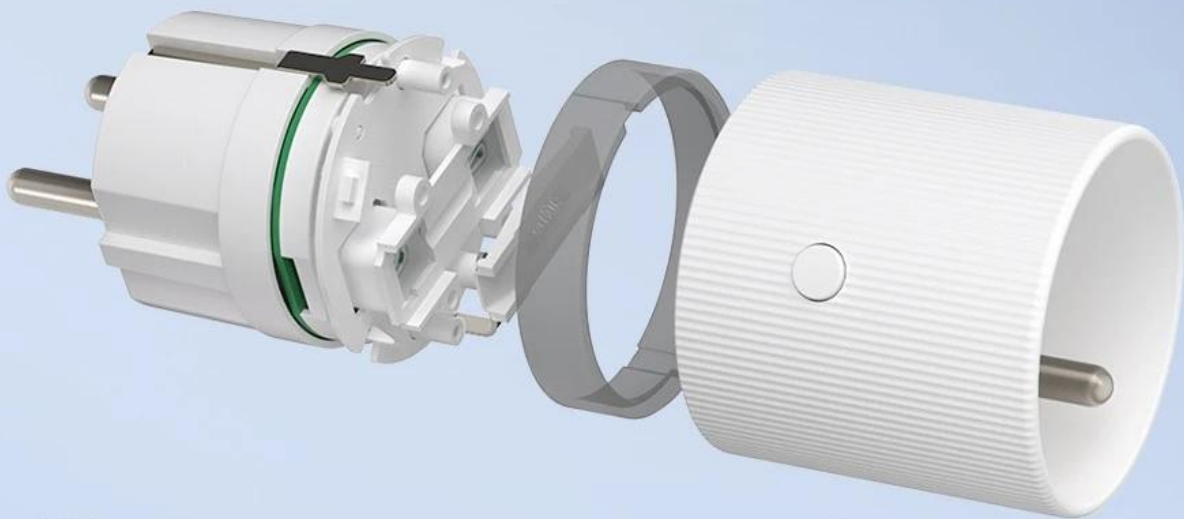
Engineered for Total Peace of Mind



Shuttered Sockets:
Blocks foreign objects



Quad Protection:
Over-current/voltage/
temperature / short-circuit



Auto Memory:
Restores last state after
outage



Fire-Resistant PC Shell:
105°C rated



Pokročilé funkce v aplikaci

Mobilní aplikace nabízí kompletní ovládání včetně zapínání a vypínání, nastavení časovačů pro automatické spouštění, funkci odpočtu a detailní přehled o spotřebě energie připojených zařízení.

Bezpečnost a ochrana

Zásuvka je vybavena ochranou proti přepětí i podpětí, což chrání připojené spotřebiče před poškozením. Pracovní rozsah teplot 0 až 40 °C a vlhkosti 10 až 90 % zajišťuje spolehlivý provoz v běžných podmínkách.

Obsah balení

Vnitřní zásuvka, uživatelský manuál

Voice Control Frees Your Hands

Control Heat from Anywhere, Hands-Free

"Alexa, turn on the light."

"OK"

works with alexa

works with Google Home





ZÁKLADNÍ SPECIFIKACE

Typ: chytrá Wi-Fi zásuvka s kolíkem typ E

Protokol: Wi-Fi IEEE 802.11b/g/n

Frekvence: 2400–2483,5 MHz

Maximální RF výkon: 20 dBm

Dosah: 30 m přímá viditelnost, 5 m v zastavěném prostoru

Napětí: AC 230 V ± 10 %, 50/60 Hz

Maximální zatížení: 3500 W, 16 A

Podsvícení: RGB LED

Funkce: ZAP/VYP, časovač, odpočet, měření spotřeby

Pracovní teplota: 0 až +40 °C

Pracovní vlhkost: 10–90 %

Stupeň krytí: IP20

Rozměry: 82 × 44 × 44 mm

Hmotnost: 66 g