

IMOU AOV DUAL 5MPX+5MPX



Cena celkem:	5 160 Kč (bez DPH: 4 264 Kč)
Běžná cena:	5 676 Kč
Ušetříte:	516 Kč
Kód zboží:	KIPMOU1150
Part No.:	IPC-SA70F-10M0T2- EU/FSP008
Záruka:	36 měs.
Stav:	Nové zboží

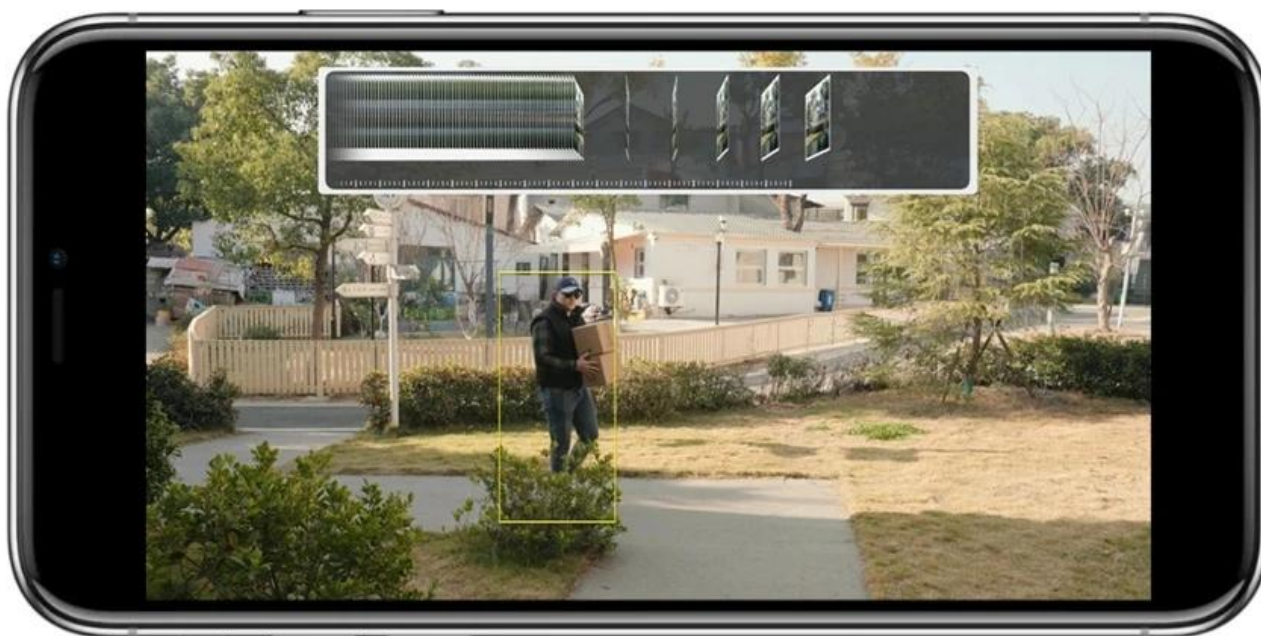
Popis

Imou AOV Dual - non-stop ochrana a bezpečí

Bezdrátová kamera Imou AOV Dual s dvojitým objektivem, která vám poskytne široký pohled bez slepých míst. Je navržena pro venkovní monitoring a spolu s chytrými funkcemi se postará o komplexní zabezpečení prostoru. Díky **duálnímu objektivu** (pevný a PT) IP kamera s **technologíí Always-on Video (AOV)** umožní maximální pokrytí prostoru a nepřetržitě nahrávání.



Celkové rozlišení 10Mpx zajistí mimořádně ostrý a čistý obraz. **Imou AOV Dual** se vyznačuje pokročilou detekcí na základě **AI algoritmů**, takže bezchybně rozpoznává osoby a vozidla a efektivně eliminuje nežádoucí poplachy. **Chytré upozornění** tak reaguje výhradně na relevantní události. **Funkce nočního vidění s dosahem až 25 metrů** zajistí perfektní obraz ve dne i v noci.



Automatické přepínání do barevného režimu se uplatní v rozmanitých světelných podmínkách nebo rozmanitém počasí. **Aktivní ochranu** podporuje systém obousměrné komunikace, který obsahuje jak **mikrofon**, tak **reproduktor**. Poslouží také pro komunikaci s očekávanými návštěvníky.





Imou AOV Dual 5 Mpx + 5 Mpx

Bezdrátová IP kamera s duálním objektivem a nepřetržitým nahráváním pro maximální zabezpečení vašeho majetku.

Představujeme pokročilou bezpečnostní kameru vybavenou revolučním **duálním objektivem 5 Mpx + 5 Mpx** s technologií **Always-on Video (AOV)**, která umožňuje **nepřetržité nahrávání 24/7** při minimální spotřebě energie. Kamera kombinuje pevný objektiv s rozsahem **260° horizontálně a PT objektiv s rozsahem 340° horizontálně a 90° vertikálně**, což zajišťuje pokrytí bez slepých úhlů.

Díky velkému **10000mAh akumulátoru** a možnosti připojení **8W solárního panelu** dosahuje kamera prakticky neomezené provozní doby. Technologie AOV inteligentně nahrává jeden snímek každé 3 sekundy v klidovém režimu a automaticky přepíná na plnohodnotné nahrávání při detekci události. Kamera podporuje **duální konektivitu Wi-Fi 2.4GHz a 4G LTE** s automatickým přepínáním pro zajištění nepřetržitého připojení.

- Duální objektiv 5 Mpx + 5 Mpx s celkovým rozlišením 2880 × 1620 px na každý snímač pro krystalově čistý obraz
- Technologie Always-on Video (AOV) pro nepřetržité nahrávání 24/7 s minimální spotřebou energie
- Pokročilá AI detekce osob a vozidel s dosahem až 25 m bez falešných poplachů
- Duální konektivita Wi-Fi 2.4GHz (IEEE 802.11b/g/n) a 4G LTE s automatickým přepínáním
- Výkonný 10000mAh akumulátor s možností solárního napájení 8 W pro neomezený provoz
- Inteligentní noční vidění s dosahem 25 m a automatickým přepínáním do barevného režimu
- Automatické sledování detekovaných osob a vozidel v reálném čase s 8× digitálním zoomem
- Obousměrné audio s vestavěným mikrofonom a reproduktorem pro komunikaci
- Odolná konstrukce pro provoz v teplotách -20 až +50 °C s certifikací CE

Pokročilé zabezpečení a detekce

Kamera využívá umělou inteligenci pro přesnou detekci osob a vozidel s dosahem až 25 m. Funkce automatického sledování zajišťuje kontinuální zaznamenávání pohybujících se objektů. Systém umožňuje nastavení detekčních zón a časových plánů pro eliminaci falešných poplachů. Při detekci narušitele aktivuje sirénu s intenzitou až 110 dB, světelné efekty a červeno-modré majáky.

Flexibilní konektivita a úložiště

Kamera podporuje připojení přes Wi-Fi 2.4GHz nebo 4G LTE síť s podporou pásem B1/3/5/7/8/20/28 (FDD) a B38/40/41 (TDD). Při výpadku jednoho připojení automaticky přepne na druhé. Lokální úložiště podporuje microSD karty až do kapacity 512 GB

- v režimu AOV bez událostí uloží 32GB karta (není součástí balení) 15-20 dní záznamu, 512GB karta až 300-310 dní.

Inteligentní noční vidění

Kamera nabízí tři režimy nočního vidění přizpůsobitelné podle potřeb. Automaticky přepíná do barevného režimu při detekci osoby pro jasný a detailní obraz. Infračervené noční vidění dosahuje až 25 m. Pro úsporu energie lze noční vidění vypnout nebo použít pouze IR režim.

Nabíjení při nízkých teplotách

Kamera je schopna nabíjet akumulátor i při teplotách až -15 °C, což zajišťuje nepřetržitý provoz i v zimním období. Pracovní teplotní rozsah -20 až +50 °C umožňuje celoroční venkovní použití.

Obsah balení

Kamera, napájecí kabel (1 m), montážní držák, samolepka pro umístění šroubů, sada šroubů a hmoždinek, manuál. Solární panel: solární panel, montážní držák, sada šroubů a hmoždinek, manuál.

ZÁKLADNÍ SPECIFIKACE

Snímač: 2 × 1/3" Progressive CMOS

Rozlišení: 5 Mpx (2880 × 1620 px) + 5 Mpx (2880 × 1620 px)

Objektiv: 3,6 mm pevný + 3,6 mm PT objektiv

Zorné pole pevného objektivu: 76° (H), 41° (V), 91° (D)

Rozsah pohybu PT objektivu: 260° horizontálně, 25° vertikálně

Rozsah natáčení PT objektivu: 340° otáčení & 90° náklon

Noční vidění: 25 m

Snímková frekvence: až 15 fps

Digitální zoom: 8×

Video komprese: H.265/H.264

Wi-Fi: IEEE 802.11b/g/n, 2.4 GHz

4G LTE FDD: B1/3/5/7/8/20/28

4G LTE TDD: B38/40/41

Rychlost přenosu LTE FDD: 10.3 Mbps (DL) / 5.1 Mbps (UL)

Rychlost přenosu LTE TDD: 9.1 Mbps (DL) / 3.1 Mbps (UL)

Baterie: 10 000 mAh

Napájení: DC 5 V / 2 A, solární panel

Spotřeba: <3,5 W

Úložisko: microSD karta až 512 GB

Provozní teplota: -20 až +50 °C

Teplota nabíjení: -15 až +45 °C

Rozměry kamery: 195 × 193 × 115 mm

Hmotnost kamery: 990 g

Aplikace: Imou Life (iOS, Android)

Na webových stránkách www.imou.com najdete [aplikaci Imou dostupnou pro PC, Android i iOS](#). Upozorňujeme, že kamery značky Imou nejsou plně kompatibilní s NVR Dahua nebo jiným softwarem Dahua. Pokud chcete připojit kameru Imou k NVR Dahua, můžete to zkusit pomocí protokolu ONVIF, stejným způsobem jako u kamer jiných značek. Mějte však na paměti, že protokol ONVIF nezaručuje plnou kompatibilitu všech funkcí.

Ovládání aplikace IMOU



[Aplikace pro Android](#)



[Aplikace pro iOS](#)
