

PLANET VR-100



Cena celkem:	4 558 Kč
	(bez DPH: 3 767 Kč)
Běžná cena:	5 014 Kč
Ušetříte:	456 Kč
Kód zboží:	NETPLA2241
Part No.:	VR-100
Záruka:	26 měs.
Stav:	Nové zboží

Popis

PLANET VR-100

Gigabitový router disponující **pěti RJ-45 porty** pro definici WAN/LAN/DMZ se snadným a rychlým nastavením pomocí webového rozhraní. Zařízení s profesionálním firewallem umožňující vícenásobné připojení k internetu s možností rozdělení zátěže nebo vytvoření zálohy pro připojení. Je ideálním zařízením s firewallem a podporou **SD-WAN** pro střední a malé společnosti, kterým poskytne redundantní spojení k internetu, zároveň řeší aplikace bezpečného vzdáleného připojení k vzdáleným sítím a ochranu před útoky z internetu, disponuje pokročilým firewallem s detekcí nestandardních IP provozů, dále možností řízení přenosového pásma pomocí pravidel QoS a statistikou přenesených dat. Spojení mezi lokálními sítěmi nebo pro externí klienty zajistí integrovaný VPN server, šifrování podporuje integrovaný hardware akcelerátor.



Klíčové vlastnosti:

- Podpora OpenVPN, SSL VPN a hybridní VPN (IPSec/ GRE/ PPTP/ L2TP skrze IPSec)
- Podpora SD-WAN
- Multisubnet LAN ve spojení s VLAN
- Hotspot portál pro autentizaci veřejných uživatelů
- RADIUS server/klient
- Dual WAN Failover a vyrovnání zatížení
- SPI (Stateful Packet Inspection) firewall a filtrování obsahu
- Blokování DoS a DDoS útoků, přesměrování portů
- IPv6, SNMP, PLANET DDNS a HTTPS
- Zjednodušená správa zabezpečení

- Možný monitoring routeru mobilní aplikací [CloudViewer](#)
-

Softwarově definované WAN sítě (SD-WAN) odstraňují omezení MPLS linky od externího poskytovatele do centrály u cloudových aplikací. Využívání cloudových aplikací však v tradičních sítích, které na takový typ provozu nebyly stavěny, často znamená zpomalení připojení, výpadky a celkově zhoršení uživatelské zkušenosti. Nemluvně o finanční náročnosti takových linek.

SD-WAN automaticky sleduje datový provoz v síti a směřuje ji po trase, která garantuje nejvyšší možnou kvalitu. Velkou výhodou SD-WAN je také centralizovaná správa. Jednak tak minimalizuje riziko konfiguračních chyb, zjednodušuje odhalování a řešení síťových problémů a jednak umožňuje rychle realizovat potřebné změny síťových a bezpečnostních politik.

Výhodou SD-WAN je i bezpečnost. Kombinuje totiž zabezpečení integrované přímo v architektuře s cloudovými bezpečnostními funkcemi – jde tedy o moderní SASE přístup. Nedochozí tak k omezení výkonu sítě či aplikací.

ZÁKLADNÍ SPECIFIKACE

Rozhraní a systém:

CPU: MIPS Mediatek (Dual Core 880 MHz)

Interní systém: OpenWRT

Porty: 3× RJ-45 Gbit LAN, 1× RJ-45 Gbit LAN/WAN, 1× RJ-45 Gbit WAN, 1× USB

Správa a administrace: Web management (správa z libovolného prohlížeče), podpora SNMP a Syslog

Priorizace provozu QoS: ano, včetně shaperu jednotlivých IP adres

IP routing a firewall:

Firewall: SPI

Ochrana provozu: DoS/DDOS ochrana, MAC/IP/URL filtrace

Protokoly: IPv4, IPv6, TCP/IP, UDP, ARP, HTTP, HTTPS, NTP, DNS, PLANET DDNS, DHCP, SNMP (v1/v2C/v3), PPPoE, SNMP, QoS, VLAN, IGMP

Přehledy: záznam o spojení, přehledy o přijatých a odeslaných datech

Výkon:

Propustnost firewallu: až 900 Mb/s

Routovací pravidla: 32 statických, 4096 dynamických

VPN:

Tunely: PPTP, L2TP, GRE, IPSec, SSL, OpenVPN

Výkon: 60 tunelů, propustnost do 60 Mb/s

Šifrování: DES, 3DES, AES nebo AES-128/192/256-bit šifrování

Metody ověřování: MD5, SHA-1, SHA-256, SHA-384, SHA-512 autentizační algoritmus

Hardware akcelerátor pro šifrování

Fyzické vlastnosti:

Provedení: samostatně stojící

Napájení: 100–240 V AC, příkon max. 13 W

Provozní teplota: 0 až +50 °C

Rozměry: 215,2 × 135 × 42,6 mm

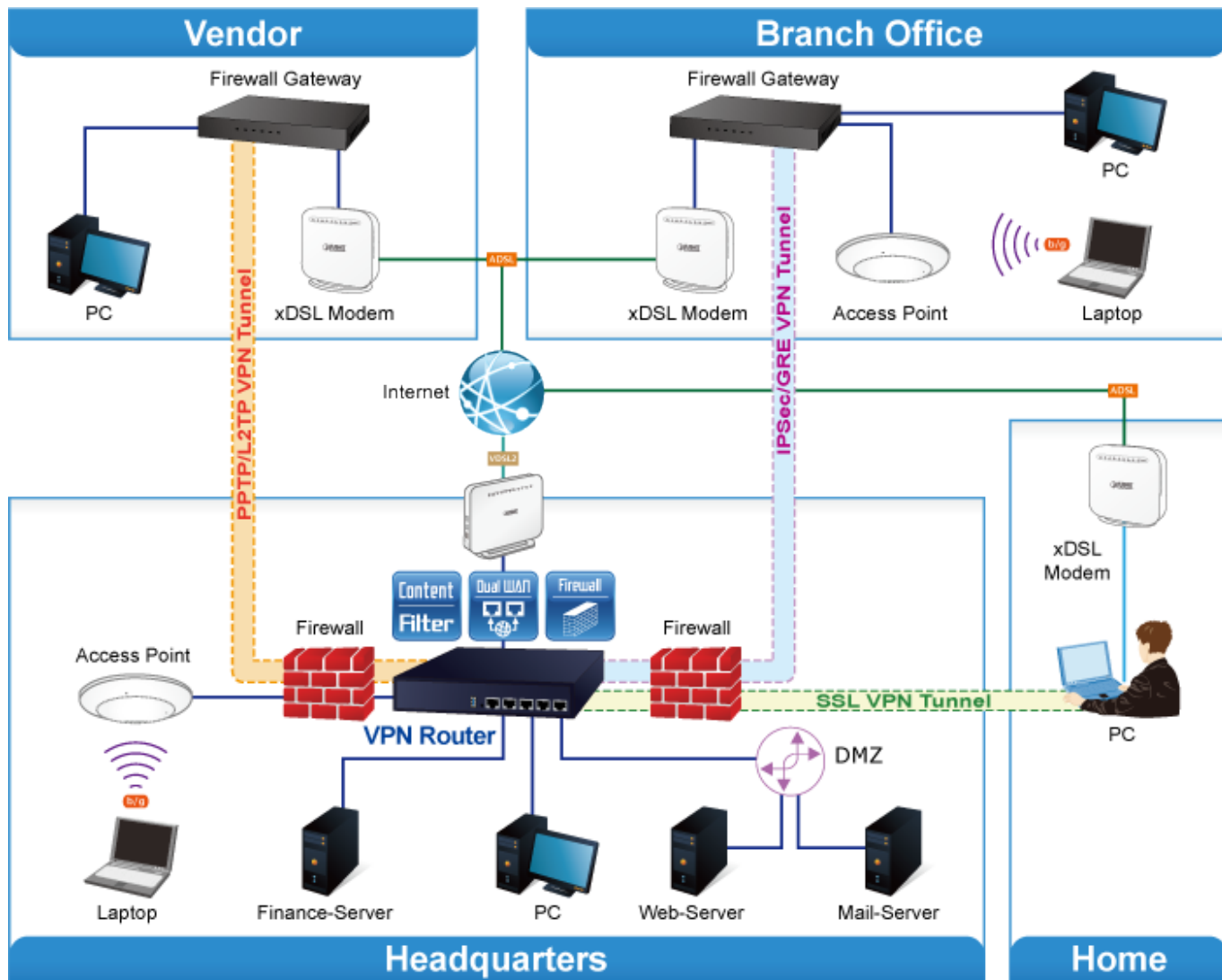
Hmotnost: 960 g



[Manuál \(cz\)](#)



[Ostatní download](#)



- 100BASE-TX UTP
- 1000BASE-T UTP
- ADSL 2/2+
- 2.4GHz 802.11b/g





VPN Firewall	Cellular & VPN Gateway	UTM Security Gateway
 <p>IVR-100 New</p> <ul style="list-style-type: none"> - 5 Gigabit RJ45 - Load balancing/WAN failover - Blocks DoS/DDoS attack - VPN server - Content filtering - Cybersecurity, QoS, VLAN - 9-48V DC Input - -40~75 degrees C 	 <p>ICG-2510W(G)-LTE</p> <ul style="list-style-type: none"> - 5 Gigabit RJ45 - Industrial 4G LTE wireless gateway - IEEE 802.11b/g/n/ac 2.4/5GHz - VPN server/client - 5-36V DC input - -35~75 degrees C 	 <p>CS-950</p> <ul style="list-style-type: none"> - 4 Gigabit RJ45 - Load balancing - Failover - ClamAV antivirus - IDP - VPN server/client - Content filtering - AP controller - SNMP switch co-defense
 <p>VR-100</p> <ul style="list-style-type: none"> - 5 Gigabit RJ45 - Load balancing/WAN failover - Blocks DoS/DDoS attack - VPN server - Content filtering - Cybersecurity, QoS, VLAN 	 <p>ICG-2420(G)-LTE</p> <ul style="list-style-type: none"> - 4 Gigabit RJ45 - Industrial 4G LTE gateway - VPN server/client - 10-32V DC Input - -20~70 degrees C 	
	 <p>VCG-1500WG-LTE</p> <ul style="list-style-type: none"> - 5 Gigabit RJ45 - Vehicle 4G LTE gateway - IEEE 802.11b/g/n 2.4GHz - VPN client - 6-32V DC input - -25~65 degrees C 	
		<p> Available New Phase-in </p>